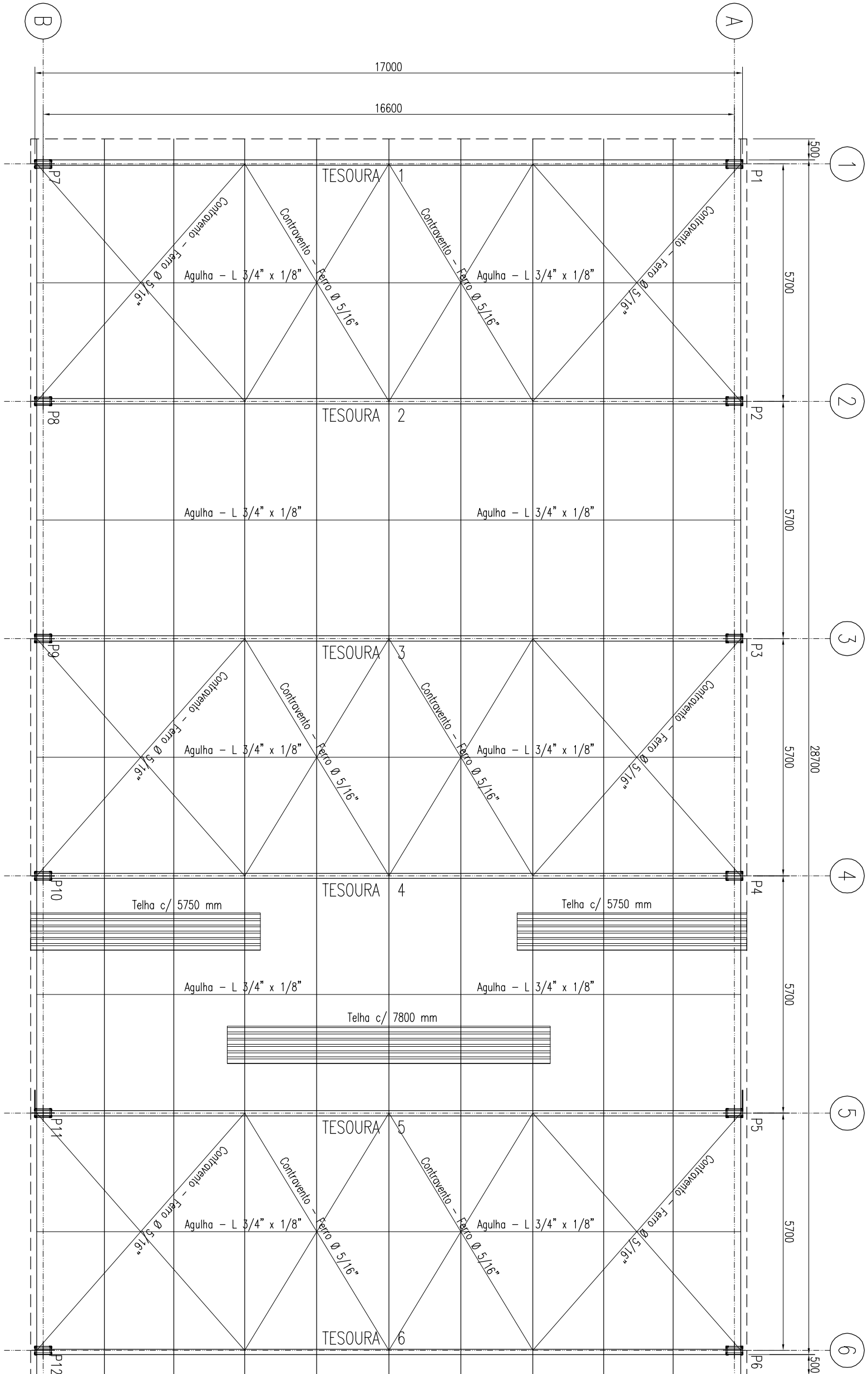


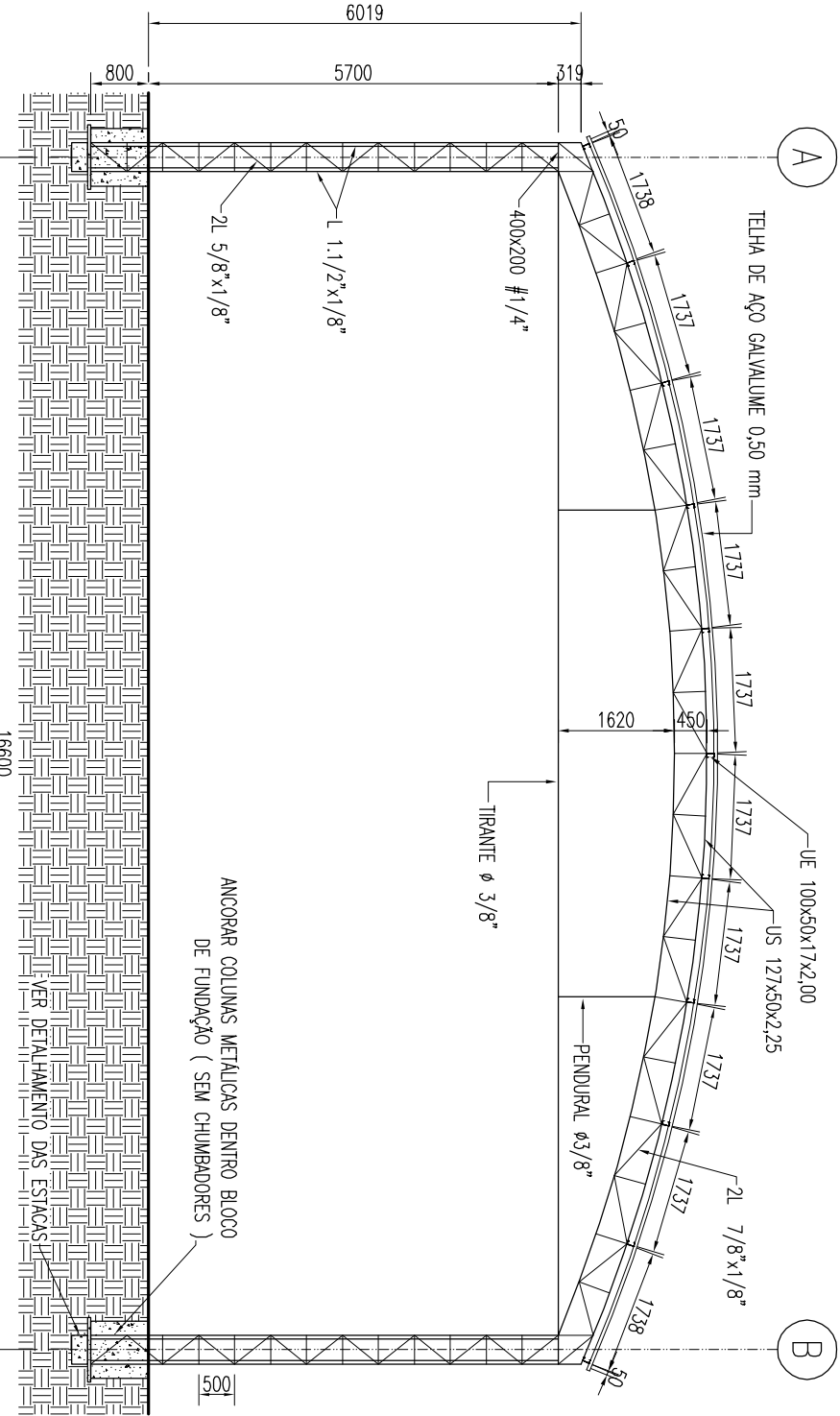
PLANTA LOCAÇÃO PILARES METÁLICOS  
Escala : 1/100



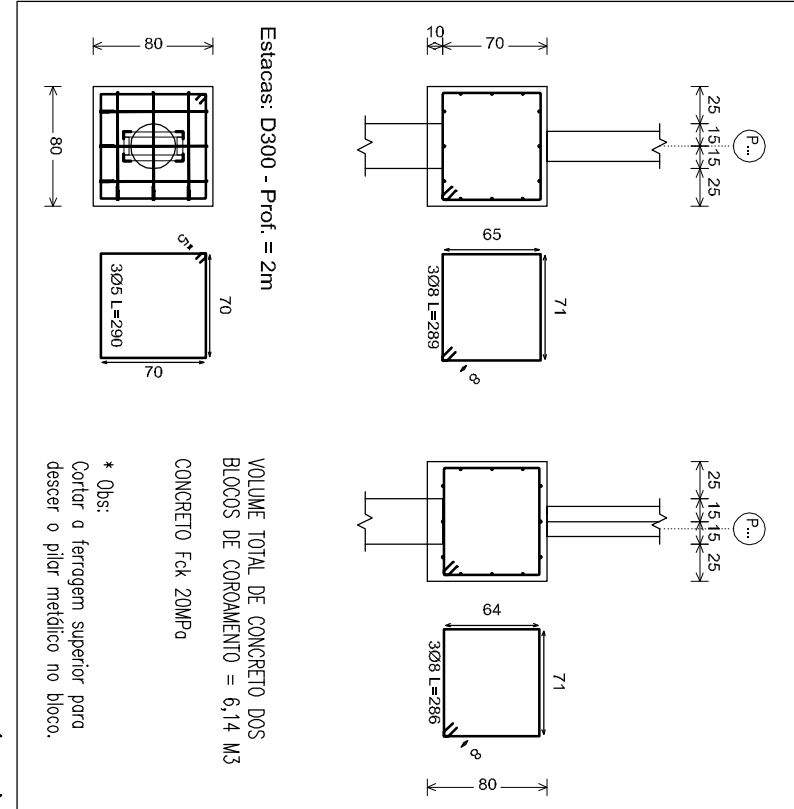
PLANO DE COBERTURA  
Escala : 1/100

LISTA DE MATERIAIS				
Posição	Perfil	Comprimento	Massa Linear	Peso
	Perfil (m)		Kg / m	Perfil (Kg) + 5%
Trilha Placas	L 60 x 100 - Duplo	540,48	0,71	402,83
Trilha Tesouras	L 70 x 100 - Duplo	362,04	1,04	790,70
Agulhas Fixas	L 3/4" x 1/8"	84,51	0,87	77,20
Traves	Ø 30"	97,20	0,96	57,16
Perfis	Ø 30"	16,08	0,96	9,46
Contrav. Horizontal	Ø 5/8"	171,03	0,38	70,04
Banco Placas	L 1 1/2" x 1/8"	312,20	1,83	569,51
Banco Tesouras	US 12x20x2,25	204,80	3,88	2184,88
Tecimento	US 100x50x17x2,00	326,70	2,86	1028,76
Peso Total Estimado das Ferragens (Kg)				5220,63

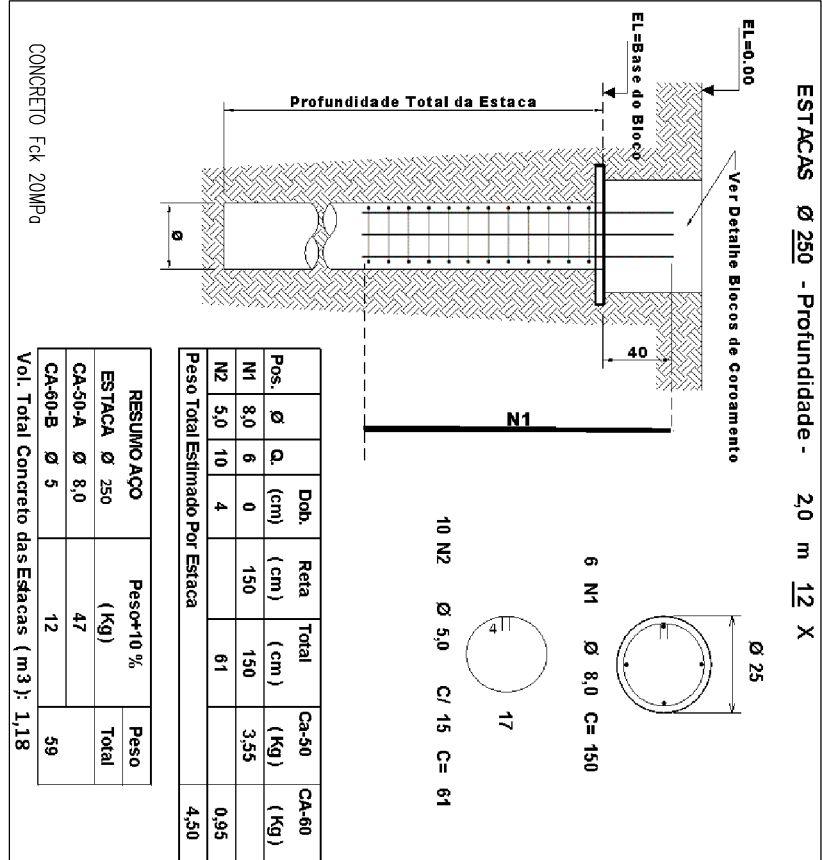
Não medidos suportes e chapas de ligação  
TEIJA ONDULADA GALVALUME 0,50 MM = 579 m [30 x (675 + 780 + 575)]



CORTE TRANSVERSAL  
Escala : 1/100

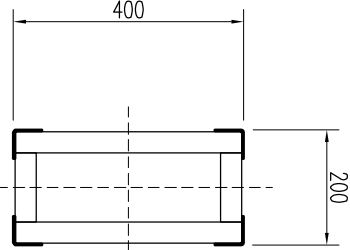


DETALHAMENTO DOS BLOCOS DE CORAMENTO (12x)  
Sem Escala



DETALHAMENTO DAS ESTACAS (12x)  
Sem Escala

SESSÃO ( 1P ) PILARES METÁLICOS (12x)



**PREFEITURA MUNICIPAL DE**  
**PRESIDENTE OLEGÁRIO - MG**  
CNPJ: 18.602.060/0001-40  
Praça D. Castilho, 10 - Centro - Presidente Olegário - MG

**PROJETO**  
**ESTRUTURA METÁLICA**

**PLANTA DE LOCAÇÃO, CORTE,**  
**ELEVACÃO, PLANTA DE**  
**COBERTURA E LISTA DE**  
**MATERIAIS**

ESTRUTURA METÁLICA  
MUNICÍPIO DE GALENA  
MUNICÍPIO DE PRESIDENTE OLEGÁRIO - MG

487,90 m<sup>2</sup>  
Weslei Oliveira

Fevereiro / 2020

Jobo Carlos Nogueira de Castilho  
PREFEITO MUNICIPAL DE  
PRESIDENTE OLEGÁRIO - MG

Weslei de Souza Oliveira  
ENGENHEIRO CIVIL - CREABR 174750  
SÉC. DE PLANEJAMENTO E SERVIÇOS PÚBLICOS

01/01